

Sql server express 2008R2 下载与安装

By: Hank Zhu 2017-7-2

一、 下载

下载路径:

<http://www.microsoft.com/zh-cn/download/details.aspx?id=30438>

点击下图中的“下载”

Microsoft® SQL Server® 2008 R2 SP2 - Express Edition

选择语言: 中文(简体) 下载

Microsoft SQL Server 2008 R2 Express Service Pack 2 是用于开发和部署 SQL Server 2008 R2 的免费的、功能丰富的数据库。

需要下载二个文件，第一个文件是 SQL server express,

选择您要下载的程序

<input type="checkbox"/> 文件名	大小
<input checked="" type="checkbox"/> SQLEXP_x86_CHS.exe	117.6 MB
<input type="checkbox"/> SQLEXP_x64_CHS.exe	132.2 MB
<input type="checkbox"/> SQLEXP32_x86_CHS.exe	104.5 MB
<input type="checkbox"/> SQLEXPADV_x64_CHS.exe	1.0 GB
<input type="checkbox"/> SQLEXPADV_x86_CHS.exe	952.0 MB
<input type="checkbox"/> SQLEXPWWT_x64_CHS.exe	374.8 MB

下载列表:

1. SQLEXP_x86_CHS.exe

总大小: 117.6 MB

Next

另一个是 Sql server management studio

选择您要下载的程序

<input type="checkbox"/> 文件名	大小
<input type="checkbox"/> SQLEXPADV_x64_CHS.exe	1.0 GB
<input type="checkbox"/> SQLEXPADV_x86_CHS.exe	952.0 MB
<input type="checkbox"/> SQLEXPWWT_x64_CHS.exe	374.8 MB
<input type="checkbox"/> SQLEXPWWT_x86_CHS.exe	349.9 MB
<input type="checkbox"/> SQLManagementStudio_x64_CHS.exe	182.6 MB
<input checked="" type="checkbox"/> SQLManagementStudio_x86_CHS.exe	179.8 MB



下载列表:

1. SQLEXP_x86_CHS.exe
2. SQLManagementStudio_x86_CI

总大小: 297.4 MB

Next

下载完成后可以得到二个安装文件:

	SQLEXP_x86_CHS	2017/7/2 11:47	应用程序	120,416 KB
	SQLManagementStudio_x86_CHS	2017/7/2 11:53	应用程序	184,129 KB

先安装上面的那个，然后安装下面的那个文件。

二、 安装 SQLEXPRESS_x86_CHS

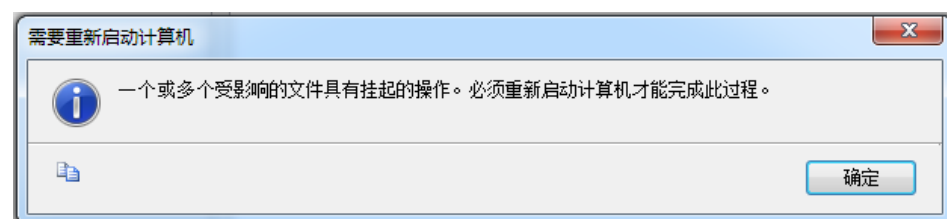
1. 点全新安装



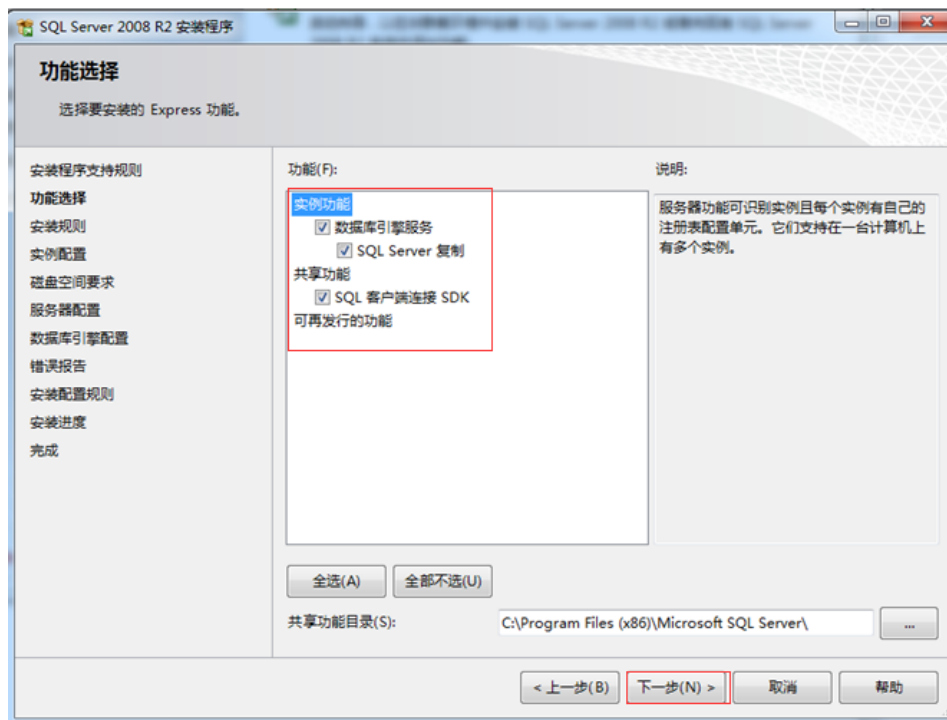
2. 选中“我接受许可条款”，点“下一步”



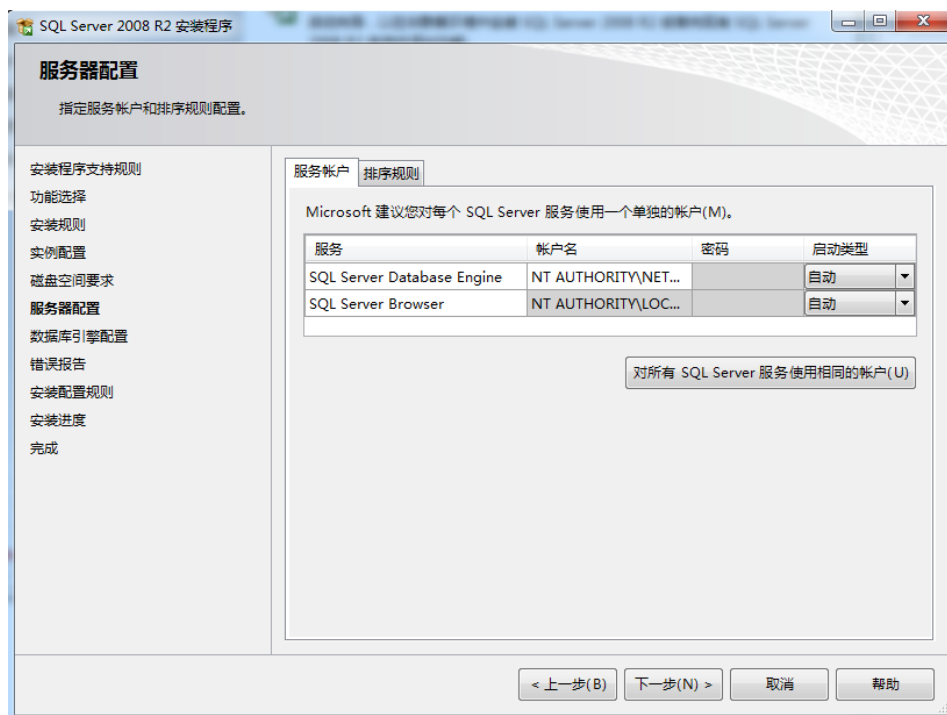
3. 如遇到下面这个窗口，点“确定”



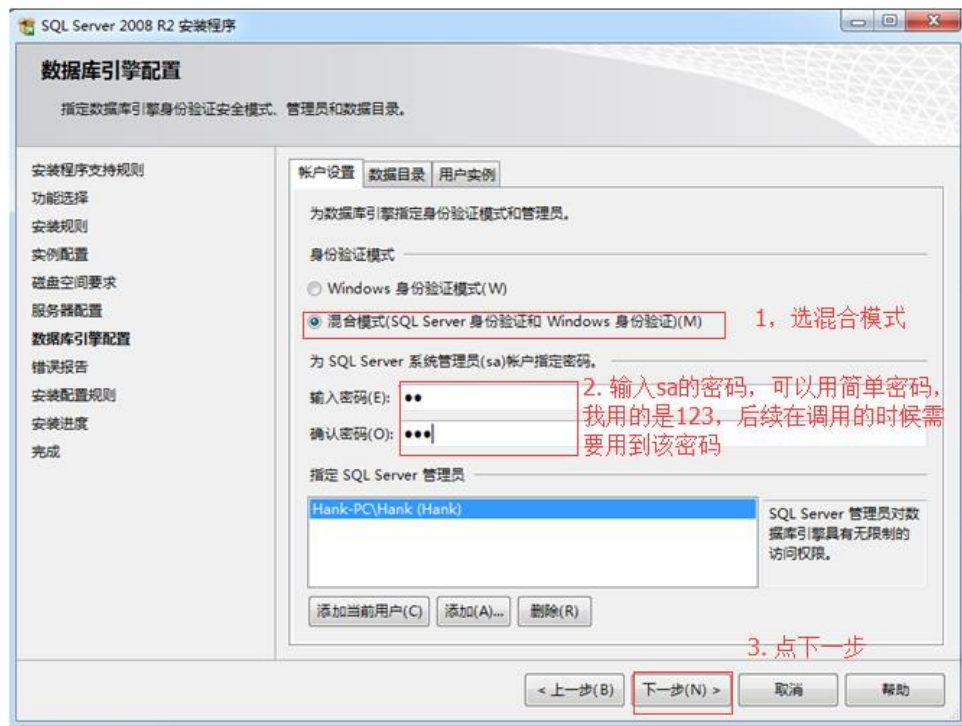
4. 选中功能下面所有的选项，点“下一步”



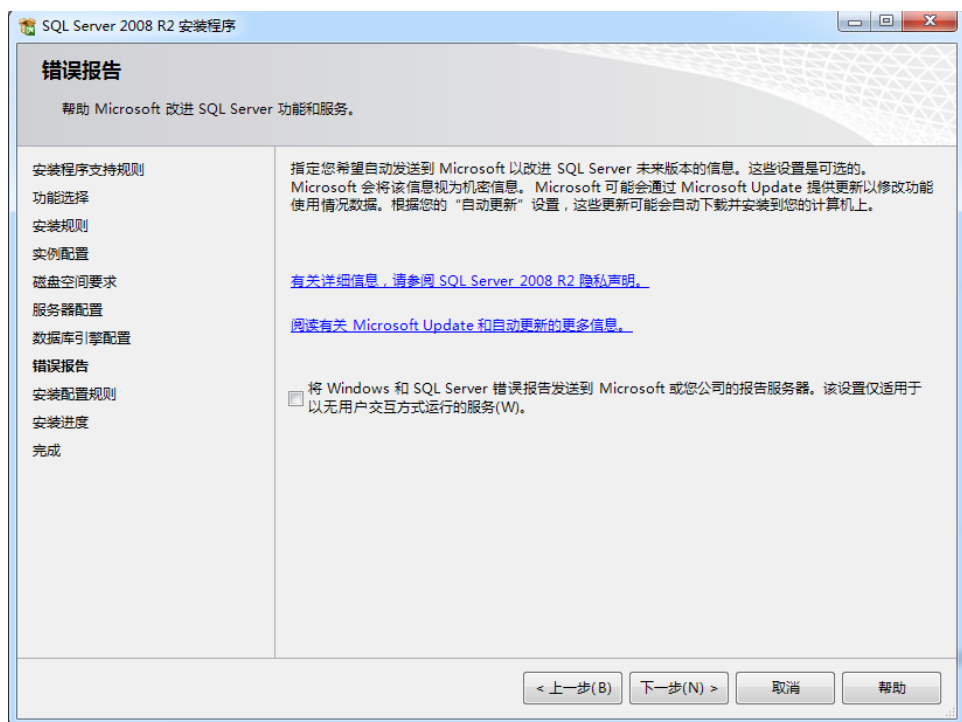
5. 下一步



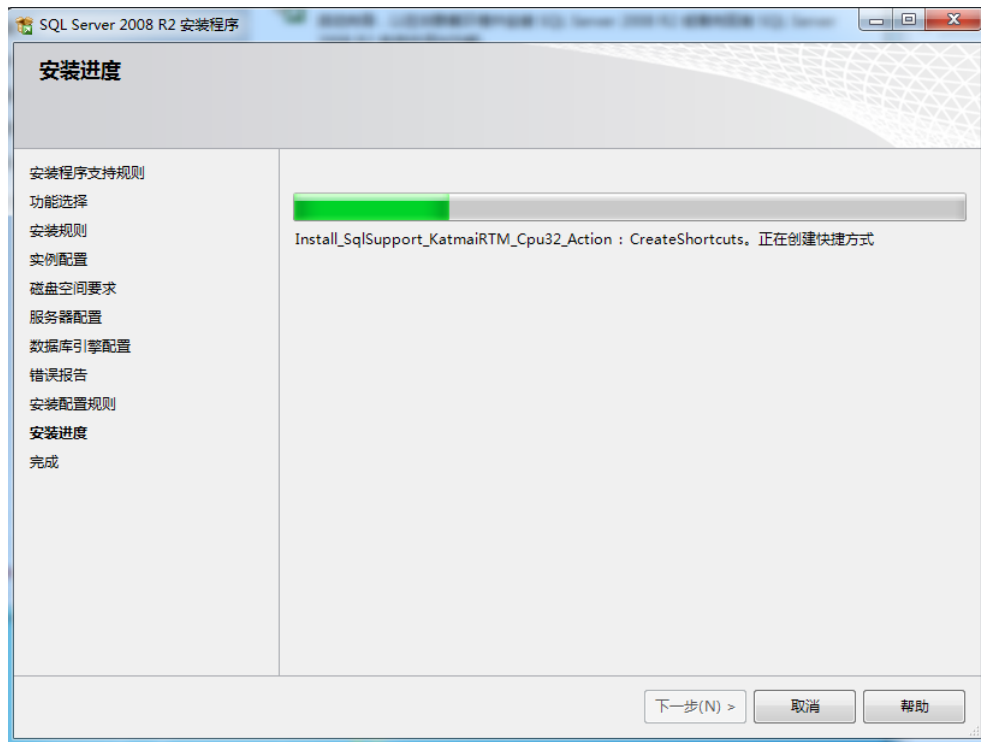
6. 如下图操作



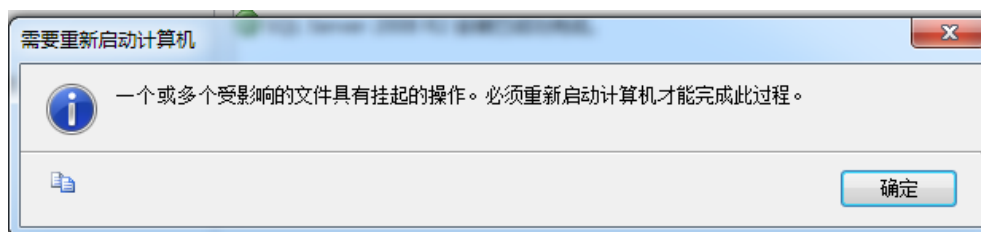
7. 直接“下一步”



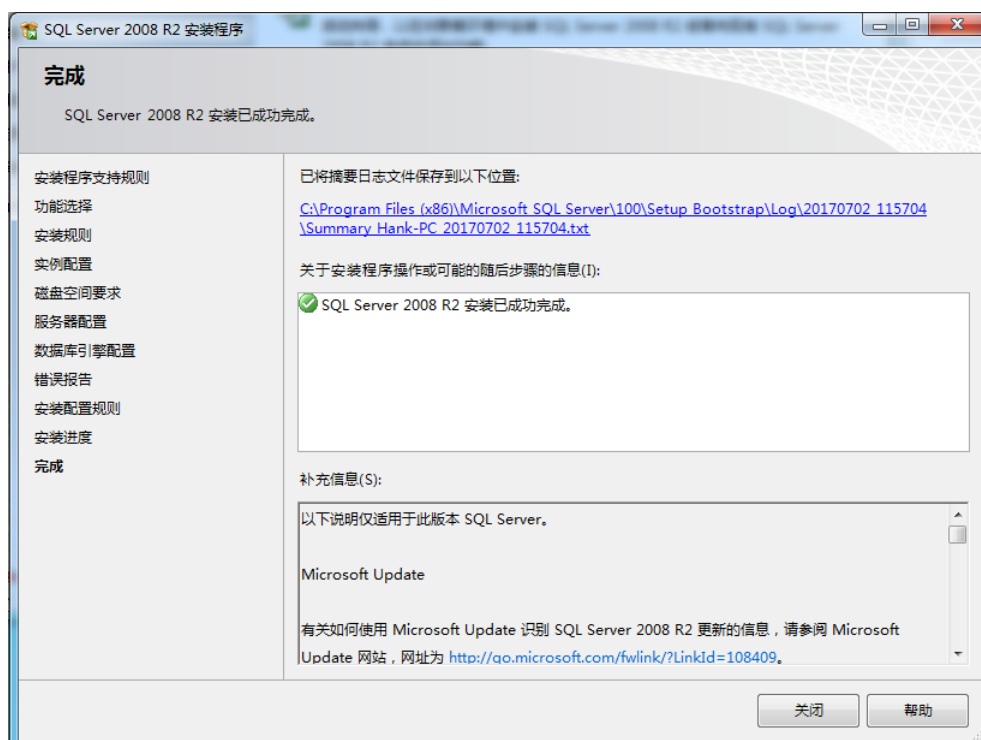
8. 安装进行中



9. 遇到下面的窗口，点“确定”，但机器不会重启，可以继续安装

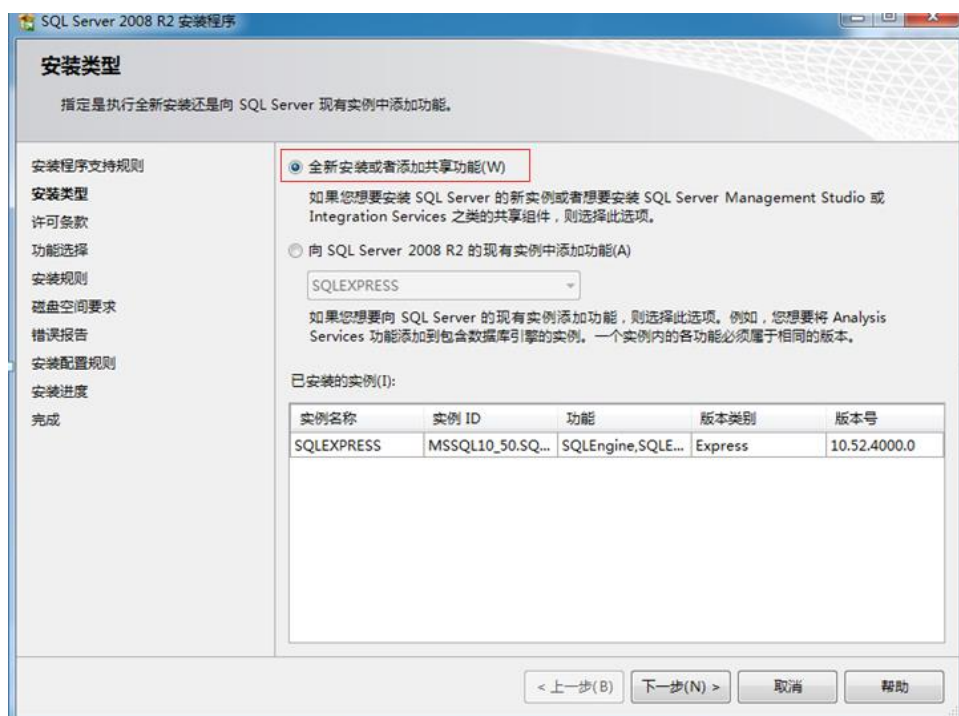


10. 完成。

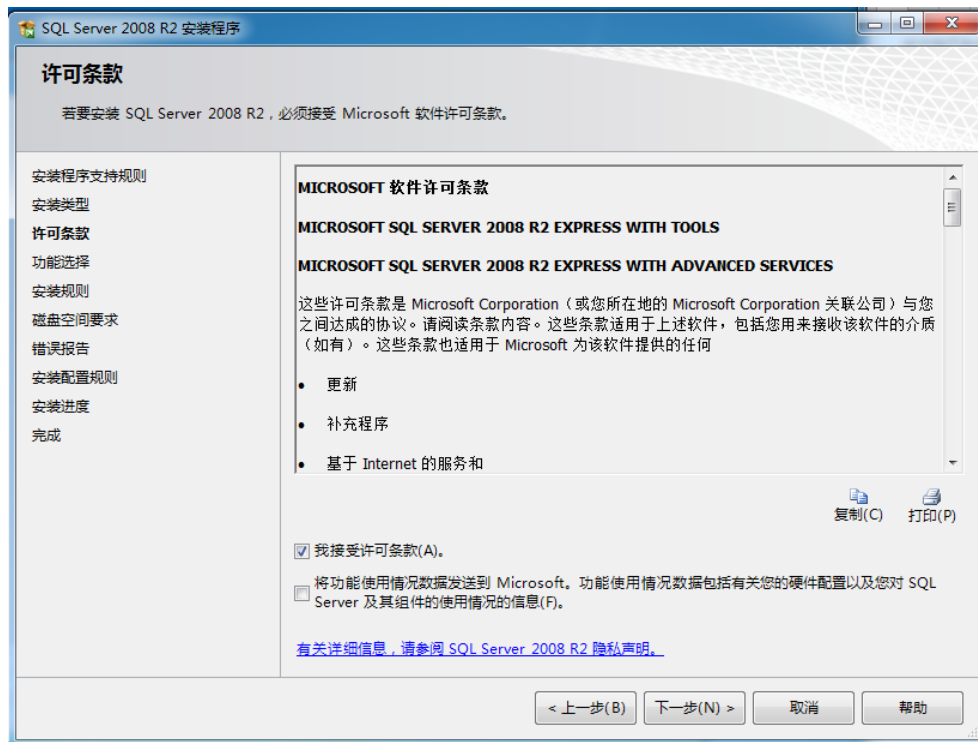


三、 安装 SQLManagementStudio_x86_CHS

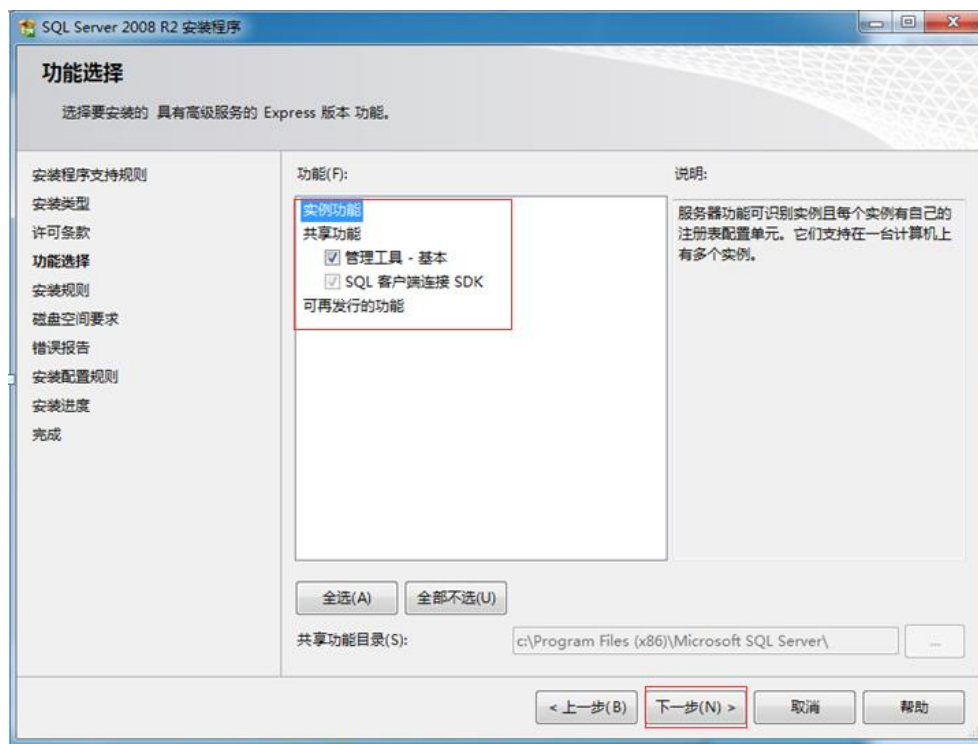
1. 全新安装



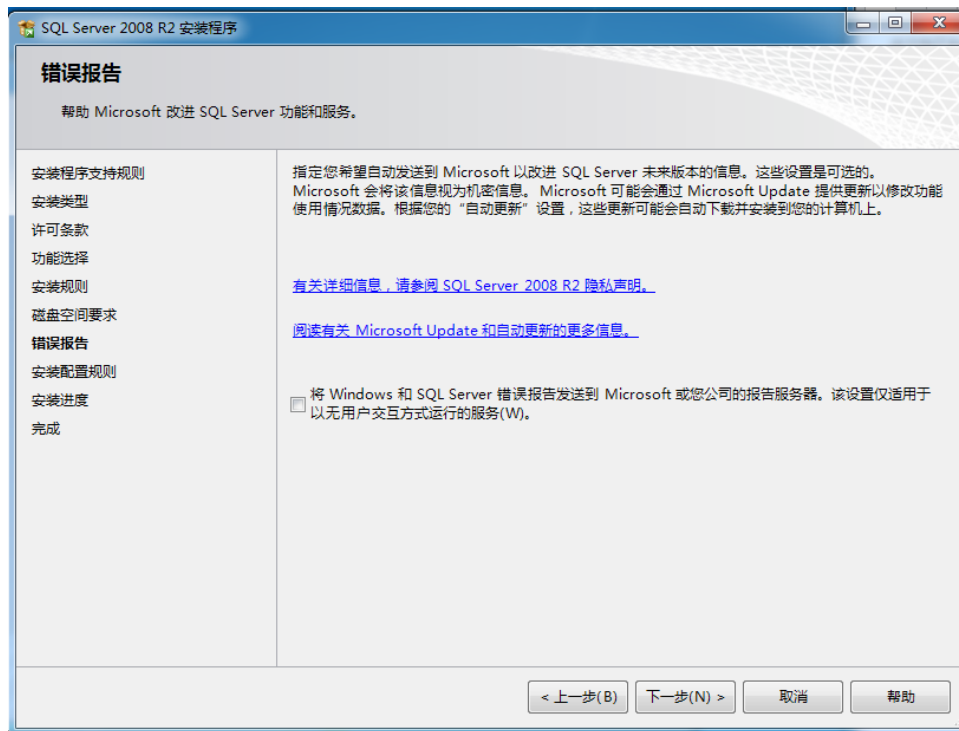
2. 选中“我接受...”，点“下一步”



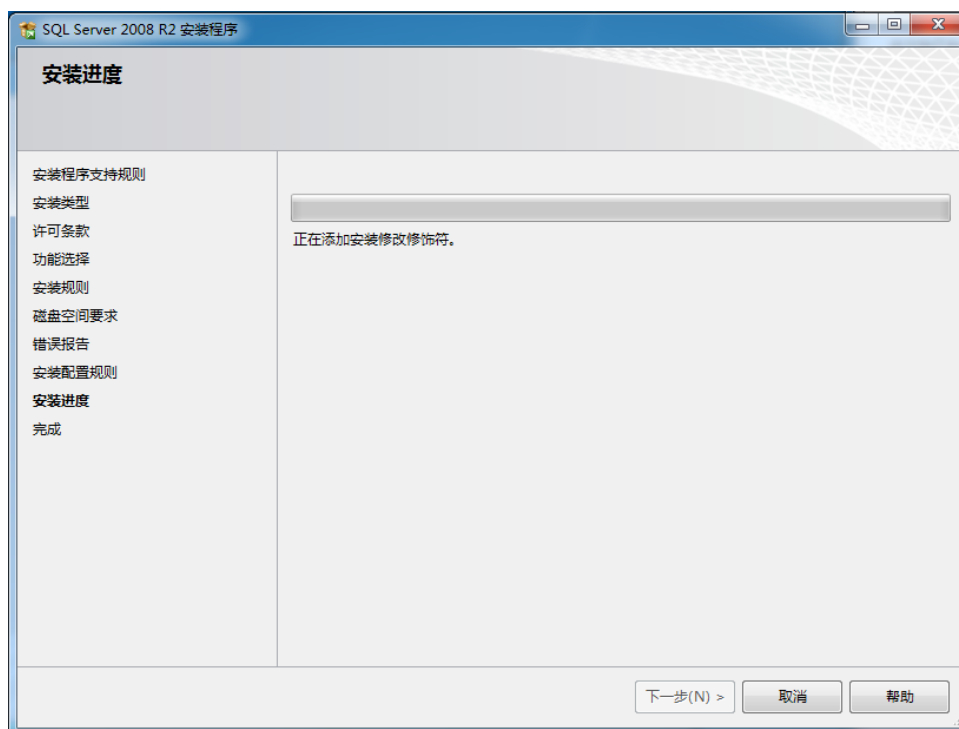
3. 选中，点下一步

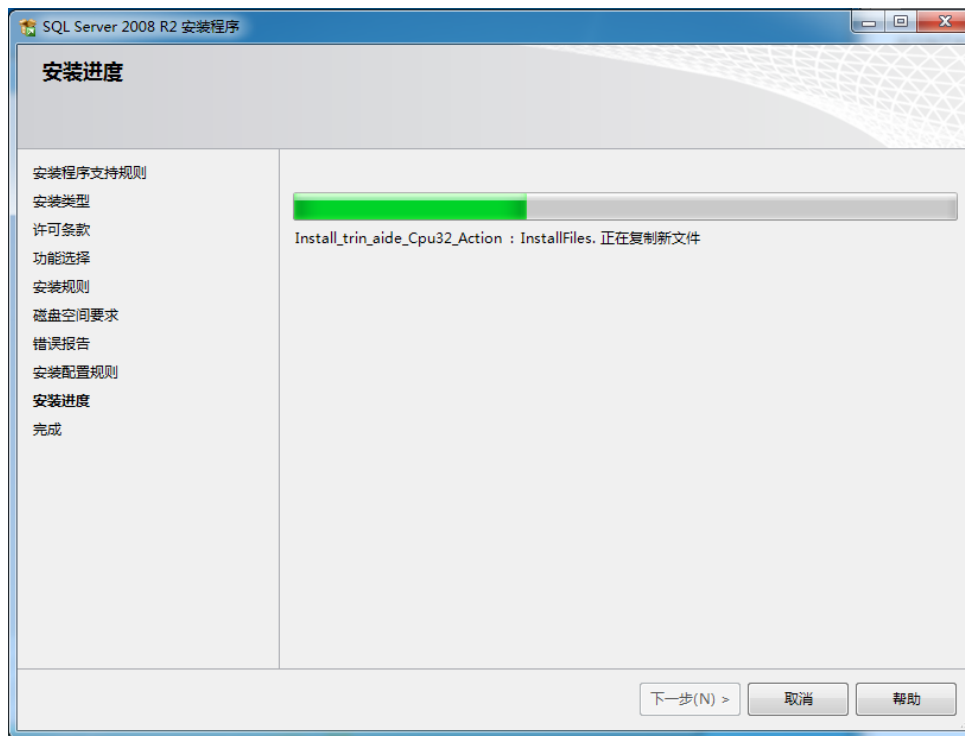


4. 直接在下图中点“下一步”

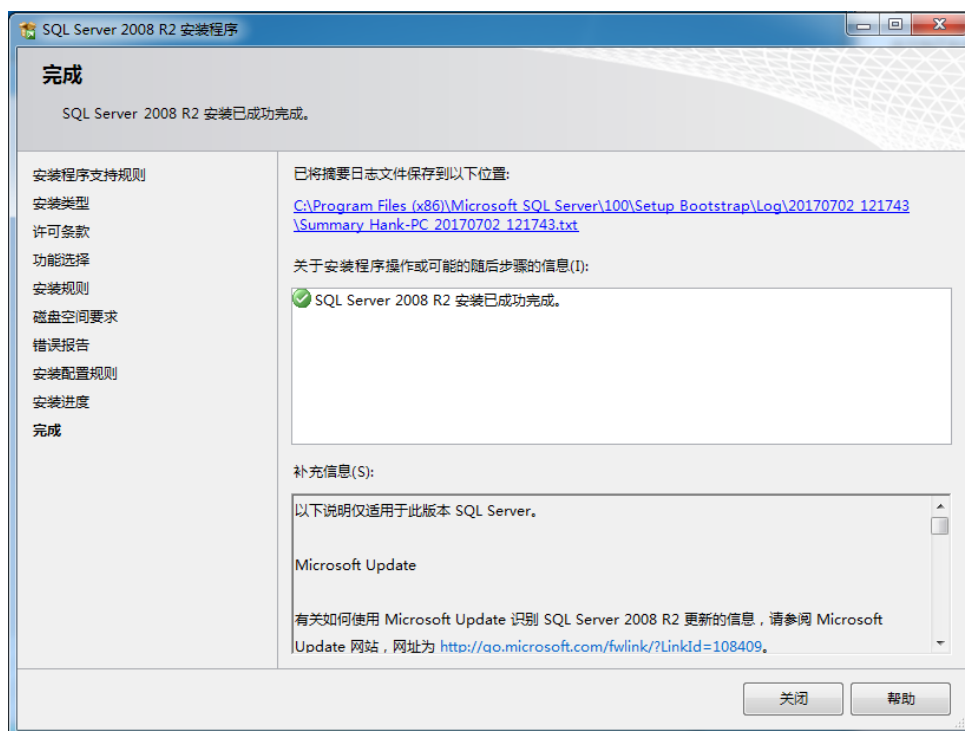


5. 安装进行中





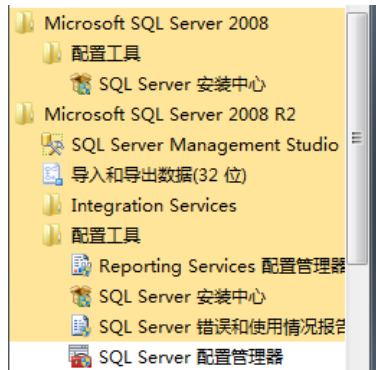
6. 安装完成



四、 设置，让 sql server 允许远程连接

以上二个文件安装完成后，在“开始”-“所有程序”中可以看到二个文件夹，展开后如下，我们用到的程序在下面的“Microsoft SQL Server 2008 R2”文件夹里。

此时 Sql server 还不能被外部程序访问，需要几步设置。

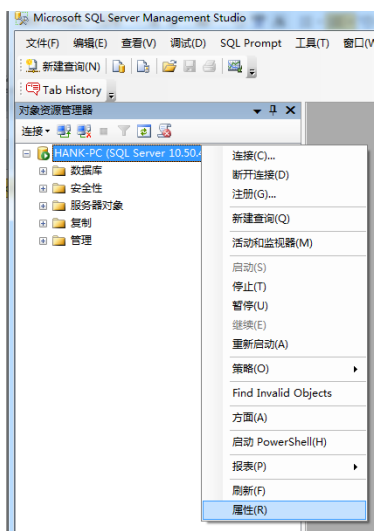


一) 在 SQL Server management Studio 中设置

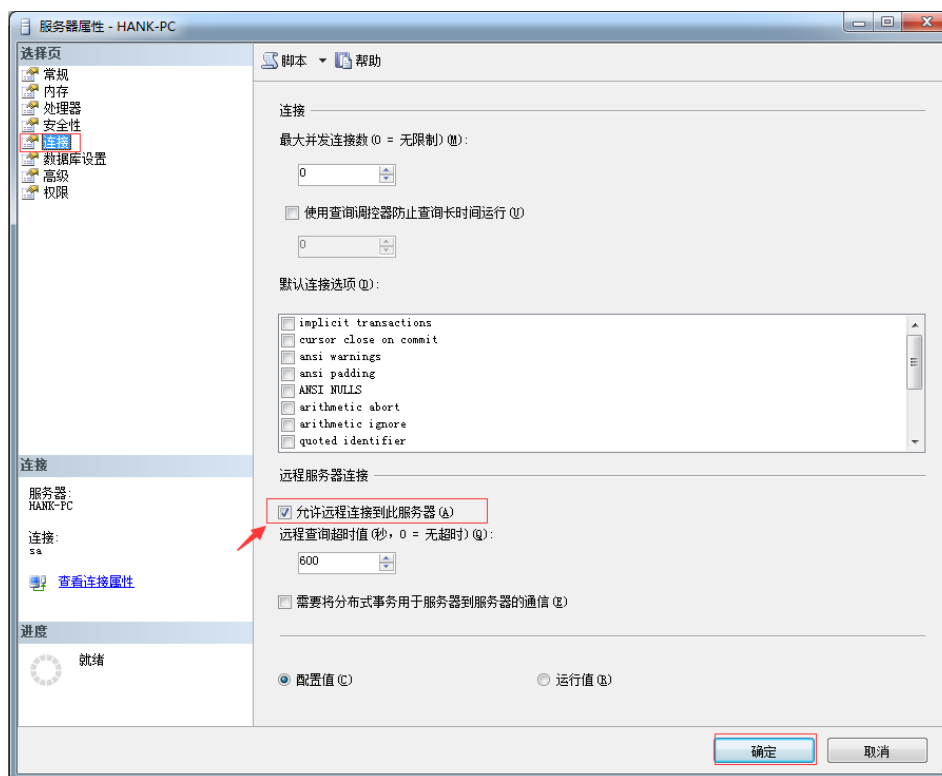
1. 点上图中的 **SQL Server Management Studio** 进入“SQL Server management Studio”



2. 登陆后右击，选择“属性”。



3. 选择“连接”，勾选“允许远程连接此服务器”，然后点“确定”。



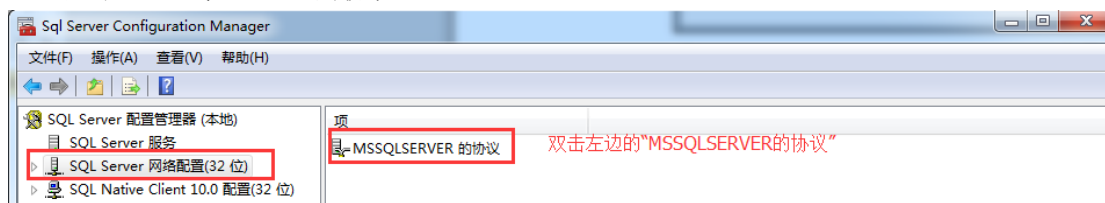
二) 在 Sql Server Configuration Manager (SSCM)中设置



1. 点上图中红框里的“SQL Server 配置管理器”



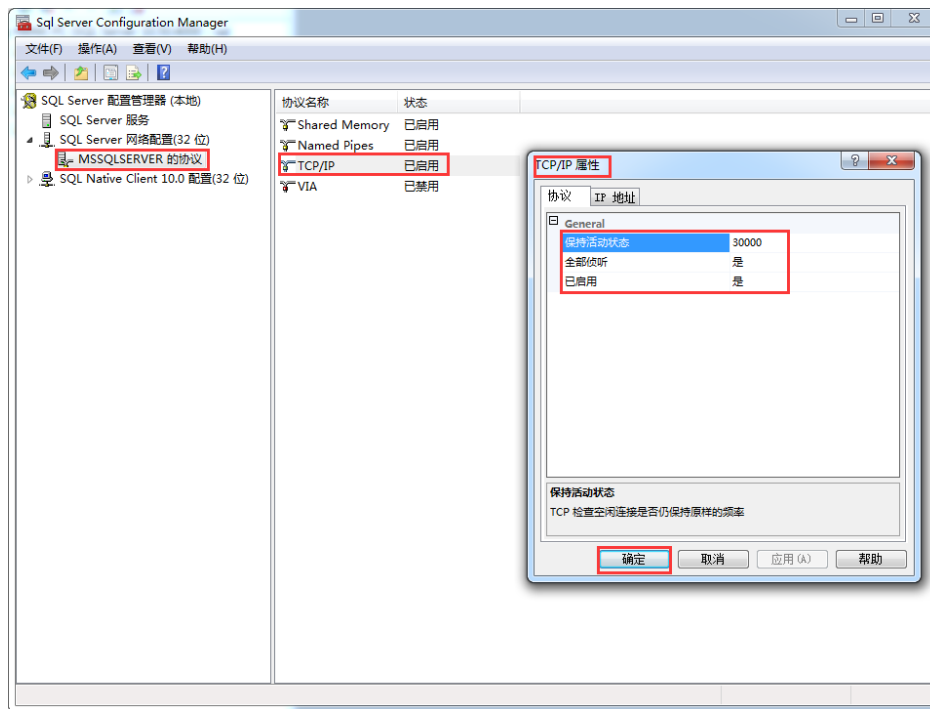
2. 双击“MSSQLSERVER 的协议”



3. 分别双击下图中红框中的三个协议名称，修改成“启动”



4. 双击打开“TCP/IP”查看“TCP/IP 属性”下“协议”选项卡中的“全部侦听”和“已启用”项，是否都是设置成“是”。

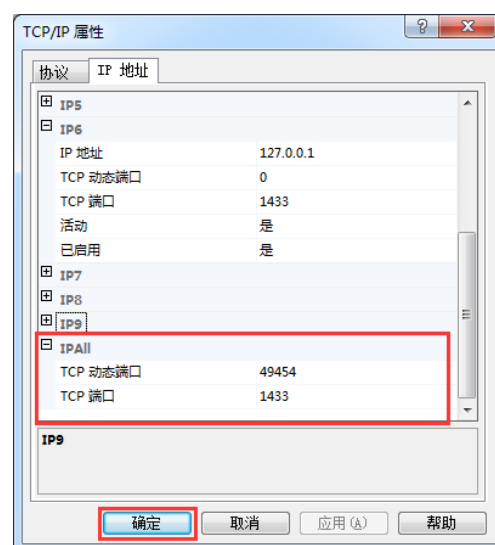
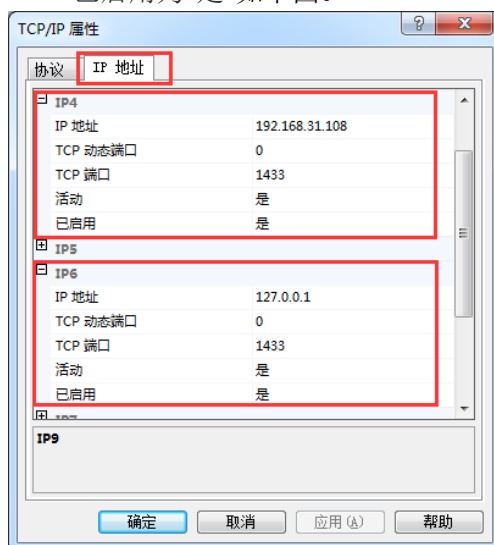


对“IP 地址”页签中，选择对应本机 IP 地址，“127.0.0.1:”和“IPAll”三个选项进行设置，本例为“IP4”，“IP6”和“IPAll”，分别设置

TCP 端口为“1433”

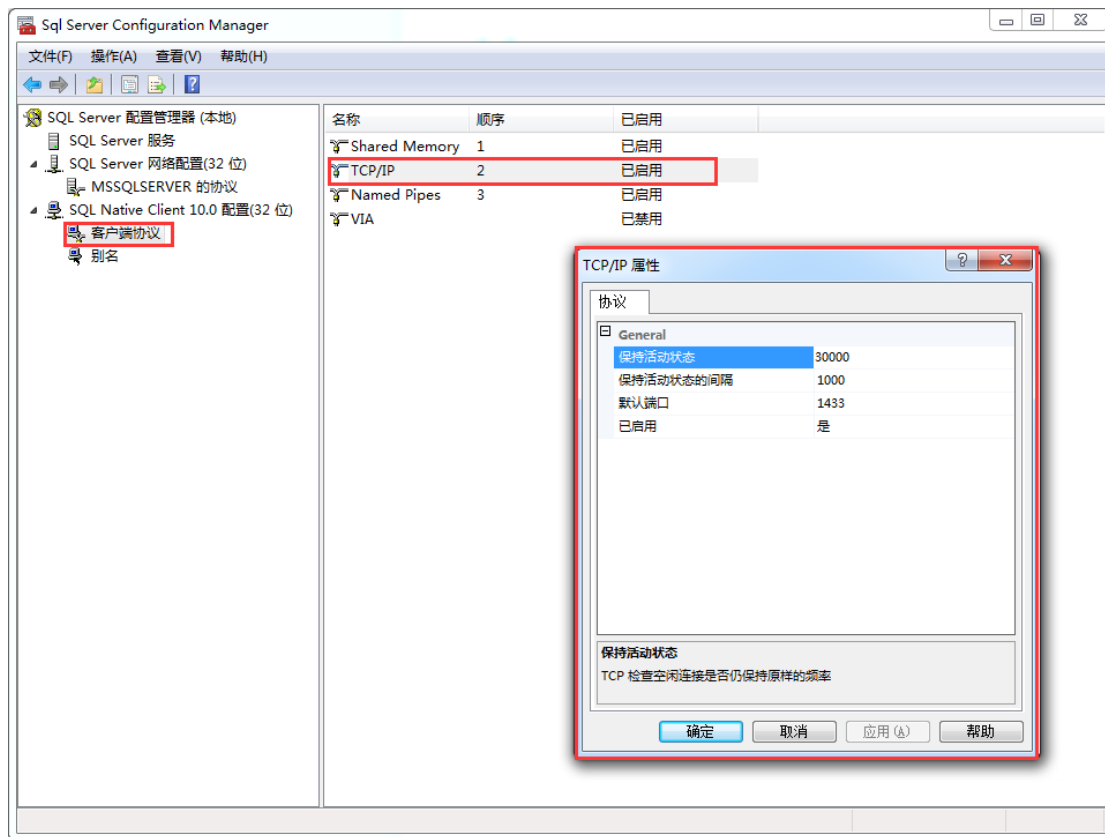
TCP 动态端口为空值

已启用为“是”如下图。



5. 将"客户端协议"的"TCP/IP"也修改为“已启用”。

双击打开右侧“TCP/IP”，打开“TCP/IP 属性”，将默认端口设为“1433”，已启用为“是”。配置完成，重新启动 SQL Server express 2008 R2 即可。



此时所有的设置完成，下面是测试

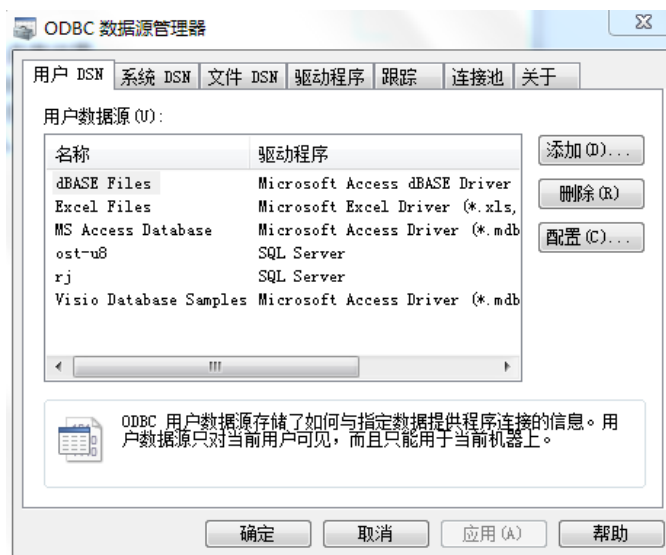
6. 最后一步，必需要防火墙上把 SQL Server 的 1433 TCP 端口和 1434 UDP 端口映射出去。

五、 测试远程连接

1. 开始菜单-打开 ODBC



2. 选择用户 DSN，右边菜单选择添加



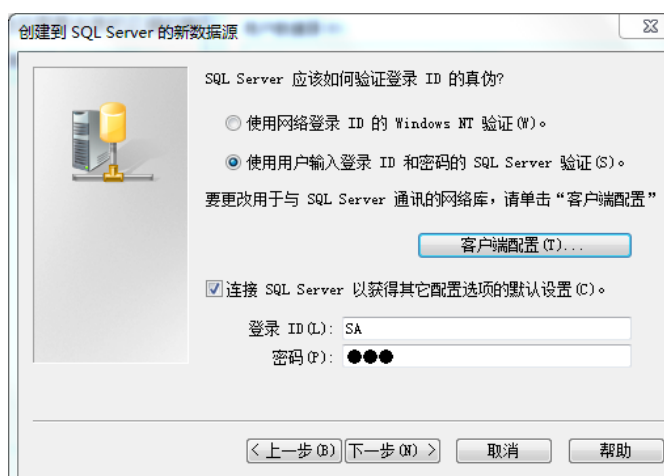
3. 选择 SQL Server



4. 自定义名称，描述，选择需要连接的正确的服务器



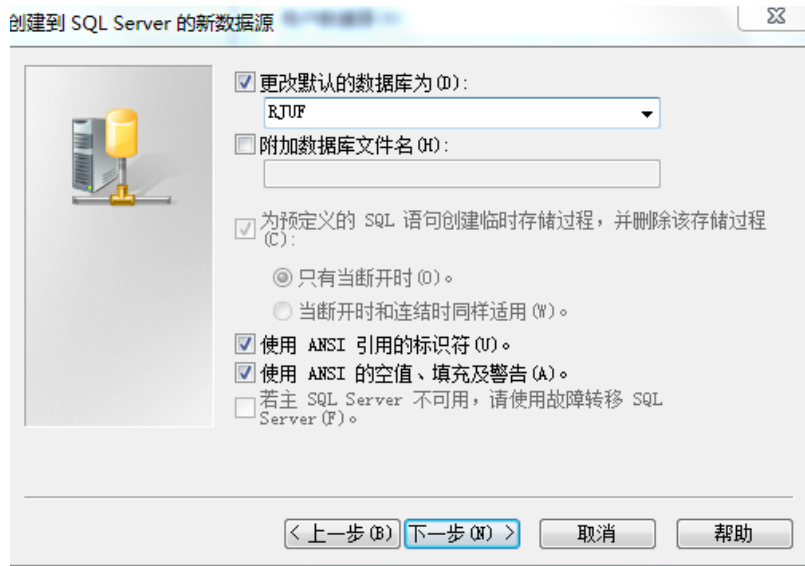
5. 选择使用用户输入登录 ID 和密码的 SQLServer 验证，输入帐户名和密码



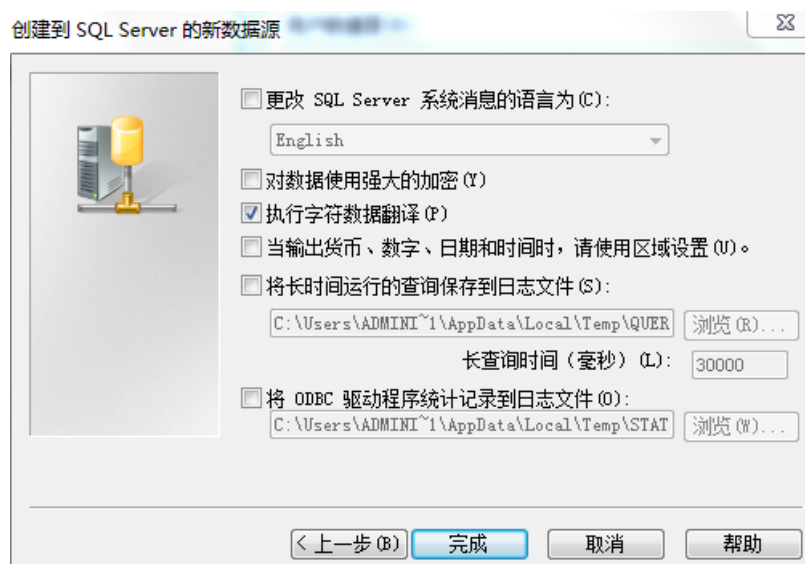
6. 点击客户端配置，设置如下：



7. 选择更改默认的数据库：



8. 选择下一步



9. 选择测试



10. 测试成功，点击确定，确定，就可以看见刚才创建的 Test。

